

Was macht der Schulelternbeirat (SEB) ?



Beachten

Wir beachten Eltern,
Schüler, Lehrer



Verbinden

Wenn es Gesprächs-
bedarf gibt, sind
wir da



Anschieben

Ideen und Anregungen
nehmen wir auf und machen
so die Schule jeden Tag noch
ein bisschen besser

Kontakt: seb@philipp-reis-schule.de

- Die Schulelternbeiräte stellen sich vor -



Ute Isermann
Erste Vorsitzende



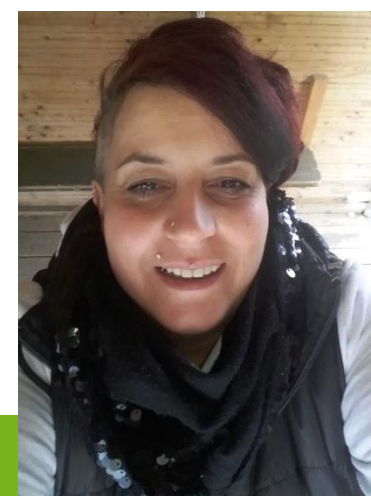
Michaela Schubert
Stellvertretende Vorsitzende



Gabriele Calvo-Henning
Beisitzer



Susanne Aciri
Beisitzer



Jasmin Kremic
Beisitzer

Schulelternbeirat Information



Hallo liebe Eltern,

als Schulelternbeirat (SEB) wollen wir mit dazu beitragen, den Schulalltag zu verbessern.

Wenn es Themen gibt reden wir mit betroffenen Eltern, Schülern, Lehrern, Schulleitung und auch mit der Schulsozialarbeit, um die kleinen und großen Themen voran zubringen.

Wenden Sie sich gerne an uns.

Selbstverständlich behandeln wir Ihre Themen auch vertraulich, wenn Sie dies wünschen.

Möglichkeiten zur Mitarbeit in der Philipp-Reis-Schule gibt es viele. Melden Sie sich bei uns.

Wir freuen uns auf Sie.

Viele Grüße

Ihr SEB-Vorstand

Kontakt: seb@philipp-reis-schule.de